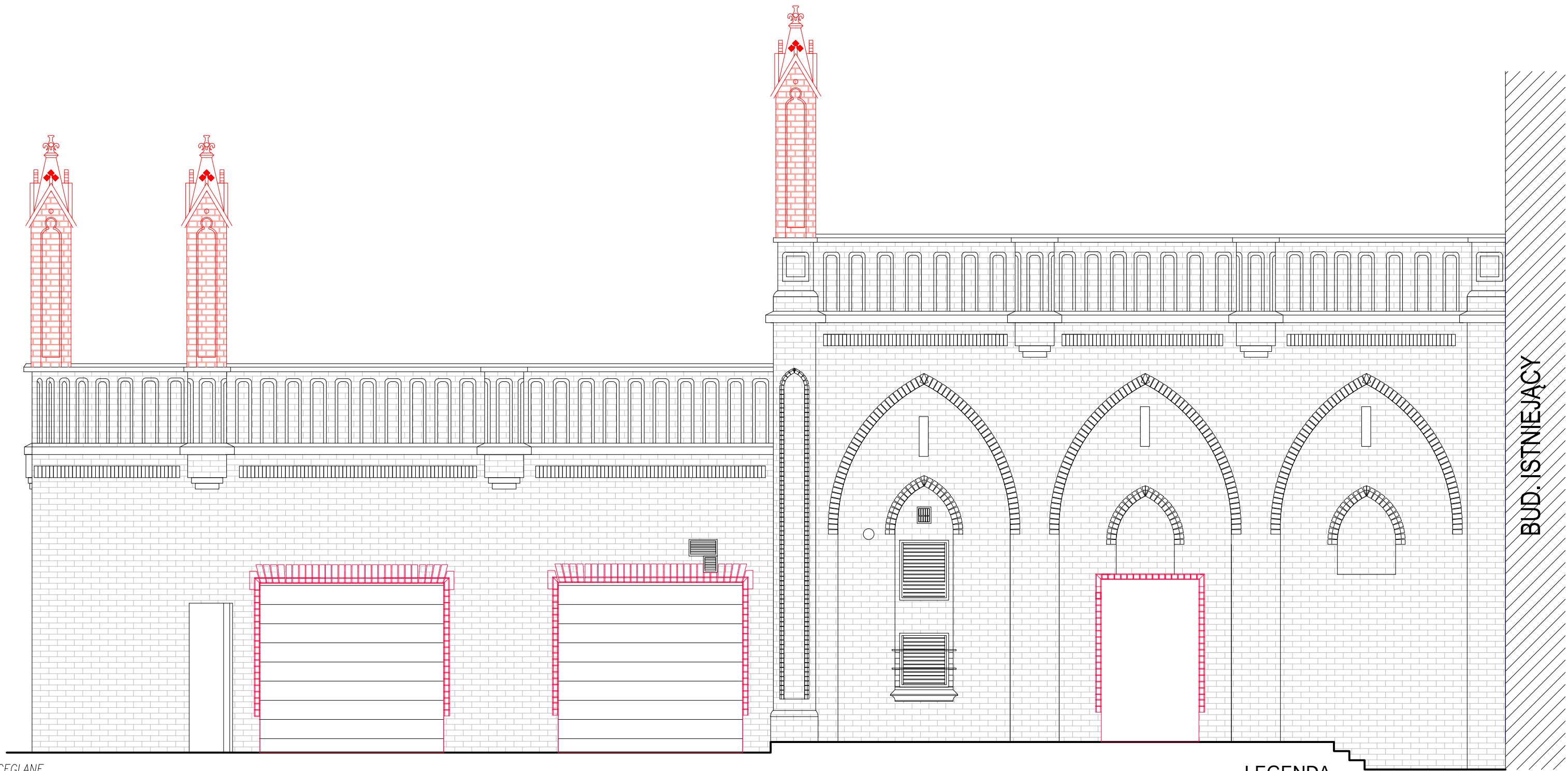


ROZWINIĘCIE ELEWACJI PÓŁNOCNEJ TARASU



ELEMENTY CEGLANE

- CEGLY OSŁABIONE WZMOCNIĆ PREPARATAMI HYDROFILNYMI NA BAZIE ŻYWIC SILIKONOWYCH
- CEGLY SILNIE ZNISZCZONE WYMIENIĆ NA NOWE NA WZÓR I WYMIAR CEGŁY ORYGINALNEJ DOBRZE ZACHOWANEJ
- POWIERZCHNIE WYKAZUJĄCE ZIELONE PRZEBARWIENIA NALEŻY ZDEZYNFEKOWAĆ PREPARATEM BIOBÓJCZYM
- MIEJSCA WYKAZUJĄCE BIAŁE NALOTY NALEŻY PODDAĆ ODSOLENIU ZA POMOCĄ OKŁADÓW Z PULPY, BENTONITU I PIASKU
- USUNĄĆ WSZYSTKIE WTÓRNE ZAPRAWY, SMARÓWKI, SPOINY I CEGŁY CEMENTOWE
- CZARNE NAWARSTWIENIA ZBITYCH NALOTÓW GIPSOWYCH NALEŻY DOCZYŚCIĆ PRZEZ PIASKOWANIE PYŁEM PIASKU SZKLARSKIEGO LUB INNYM KRUSZYWEM DOBRANYM NA PODSTAWIE ZATWIERDZONYCH PRÓB
- NOWE SPOINY ZAŁOŻYĆ Z MATERIAŁU TRASOWO-WAPIENNEGO O UZIARNIENIU ok. 1mm
- DROBNE USZKODZENIA, SZCZELINY WYPEŁNIĆ PREPARATEM KRZEMOORGANICZNYM W SYSTEMIE MODUŁOWYM A NASTĘPNIE PRZEKRYĆ ZAPRAWĄ MINERALNĄ TRASOWO-WAPIENNĄ
- SZCZELINY I SPĘKANIA W CEGLE I W SPOINACH WYPEŁNIĆ ZAPRAWĄ MINERALNĄ DO SZCZELIN I SPĘKAŃ
- DROBNE UBYTKI W CEGLE UZUPEŁNIĆ W MASIE POD KOLOR ELEMENTU UZUPEŁNINEGO

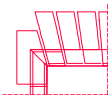
POWIERZCHNIE Z PIASKOWCA

- ELEMENTY Z PIASKOWCA DOBRZE ZACHOWANE WZMOCNIĆ PREPARATEM HYDROFILNYM NA BAZIE ŻYWIC SILIKONOWYCH
- WSZYSTKIE ELEMENTY ODSOLIĆ OKŁADAMI Z PULPY, BENTONITU I PIASKU
- ELEMENTY O DUŻYM STOPNIU ZNISZCZENIA WYMIENIĆ NA NOWE
- DROBNE UBYTKI UZUPEŁNIĆ ZAPRAWAMI MINERALNYMI POD KOLOR KAMIENIA

NADPROŻA

- NADPROŻA OTWORÓW DRZWIOWYCH I BRAMNYCH WYKONAĆ Z KSZTAŁTEK CERAMICZNYCH NA WZÓR OBRAMOWAŃ OTWORU DRZWIOWEGO W ELEWACJI POŁUDNIOWEJ (WEJŚCIE DO MAGAZYNU)

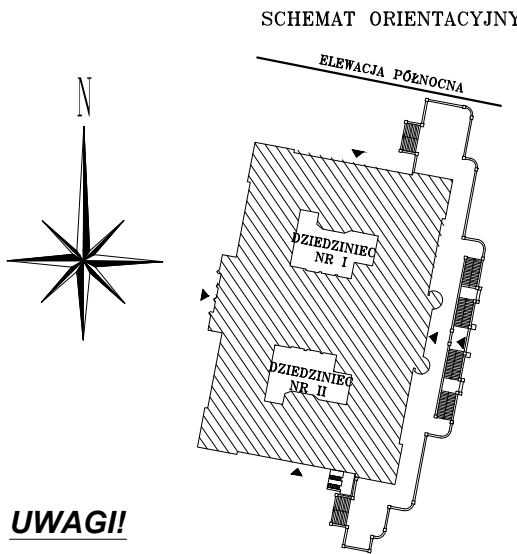
LEGENDA



proj. obramowanie otworów drzwiowych i bramnych



proj. sterczyny



UWAGI!!

1. Wymiary bezwzględnie sprawdzić na budowie
2. Wszelkie zmiany skonsultować z projektantem i konserwatorem zabytków
3. Rysunki rozpatrywać łącznie z Opisem budowlanym i Programem Prac Konserwatorskich
4. W trakcie wykonywania prac przestrzegać:
  - "Warunków technicznych wykonania i odbioru robót budowlano - montażowych"
  - Prace budowlane wykonywać ze szczególną ostrożnością pod ścisłym nadzorem osób uprawnionych do pełnienia samodzielnych funkcji w budownictwie
  - W przypadku niezgodności z założeniami projektowymi zawiadomić projektanta
5. Wszelki dobór kolorystyczny materiałów i stosowanych farb należy poprzedzić wykonaniem prób kolorystycznych i przedstawieniu ich do akceptacji.

TEMAT : REMONT TARASÓW, ŚCIAN WSCHODNIEJ ELEWACJI DOLNEGO TARASU ORAZ ELEWACJI I POSADZEK DZIEDZINCÓW WEWNĘTRZNYCH BUDYNKU CZERWONEGO RATUŠA W SZCZECINIE		NR RYS:  <b>12</b>
ADRES : PL. STEFANA BATOREGO 4 70-207 SZCZECIN		SKALA :  <b>1:50</b>
INWESTOR : URZĄD MORSKI W SZCZECINIE PL. STEFANA BATOREGO 4 70-207 SZCZECIN		MIEJSCE I DATA:  Szczecin, maj 2016
RYSUNEK: ROZWINIĘCIE ŚCIAN ELEWACJI TARASU DOLNEGO -el. północna		STADIUM:  Projekt budowlany
BRANŻA : ARCHITEKTURA		
PROJEKTOWAŁ : dr inż. arch. Mariusz Tuszyński nr upr. 19/97		PODPIS:
SPRAWDZIŁ : mgr inż. arch. Ryszard Długopolski nr upr. 9/ZPOIA/2002		
BRANŻA : KONSTRUKCJA		
PROJEKTOWAŁ : mgr inż. Ireneusz Zakrzewski nr upr. 363/Sz/94, upr. konserwatorskie 103/96		
OPRACOWAŁ : inż. arch. Natalia Iwin		
inż. arch. Aleksandra Motyl		
mgr inż. arch. Wioleta NiszczaK		
POWIAA AUTORSKIE ZASTRZEŻENIE/ Copy rights reserved projekt ten jest chroniony zgodnie z art. 1 i 11 ustawy o prawie autorskim z dnia 4. 3.1994r		